

SCHAUBILD 1

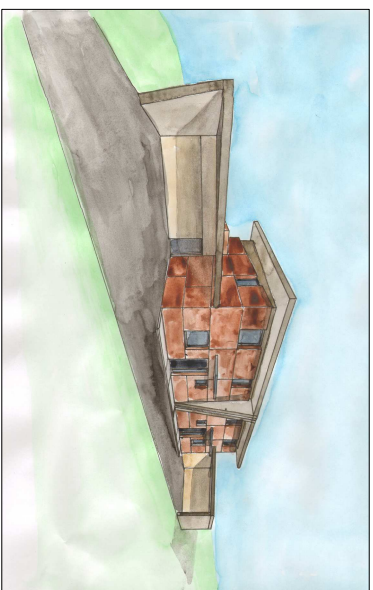
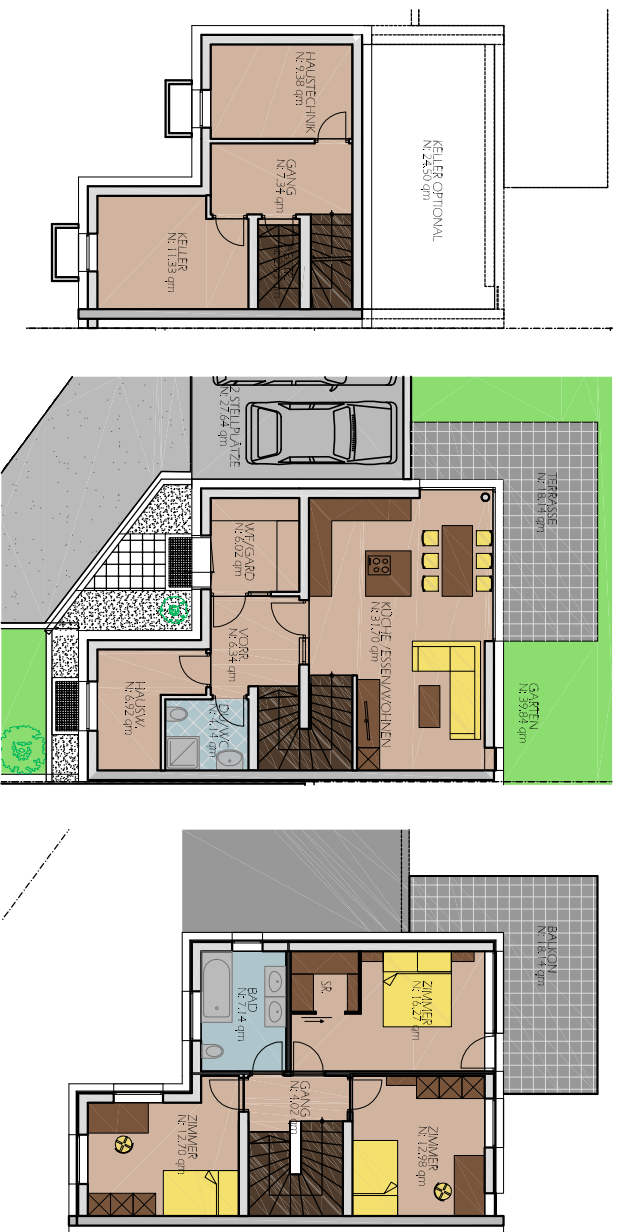


SCHAUBILD 2



ÜBERSICHT LAGEPLAN



KELLERGESCHOSS

ERDGESCHOSS

OBERGESCHOSS

HAUS 4:

NUTZFLÄCHE WOHNUMG:	115,00 m ²
NUTZFLÄCHE BALCON/TERRASSEN	36,28 m ²
STELLPLATZFLÄCHE 2 PKW	27,65 m ²
NUTZFLÄCHE KELLER	30,68 m ²
GRUNDSTÜCKSFLÄCHE:	280,78 m ²

PROJEKTKOSTEN:

FASSADENFERTIG	€ 266.150,00
AUSBAUVARIANTE 1	€ 336.650,00
AUSBAUVARIANTE 2	€ 358.950,00
NEBENKOSTEN	ca. € 16.500,00
max. WOHNBAUFÖRDERUNG	€ 79.200,00
AUFPREIS VOLLUNTERKELLERT	€ 20.000,00
AUFPREIS ÜBERD. STELLPLATZ	€ 15.000,00

WOHNANLAGE "RUETZBACHWIESE" FULPMES

LEISTBARES WOHNEN MIT STIL

Infos: PENZ Martin 05225/64678 www.avfp.at

Entwurf: Hansjörg Glatzl - Thomas Schöpf

project concept

