

SCHAUBILD 1

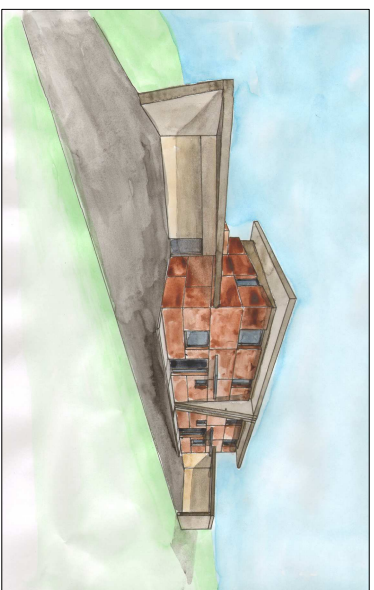
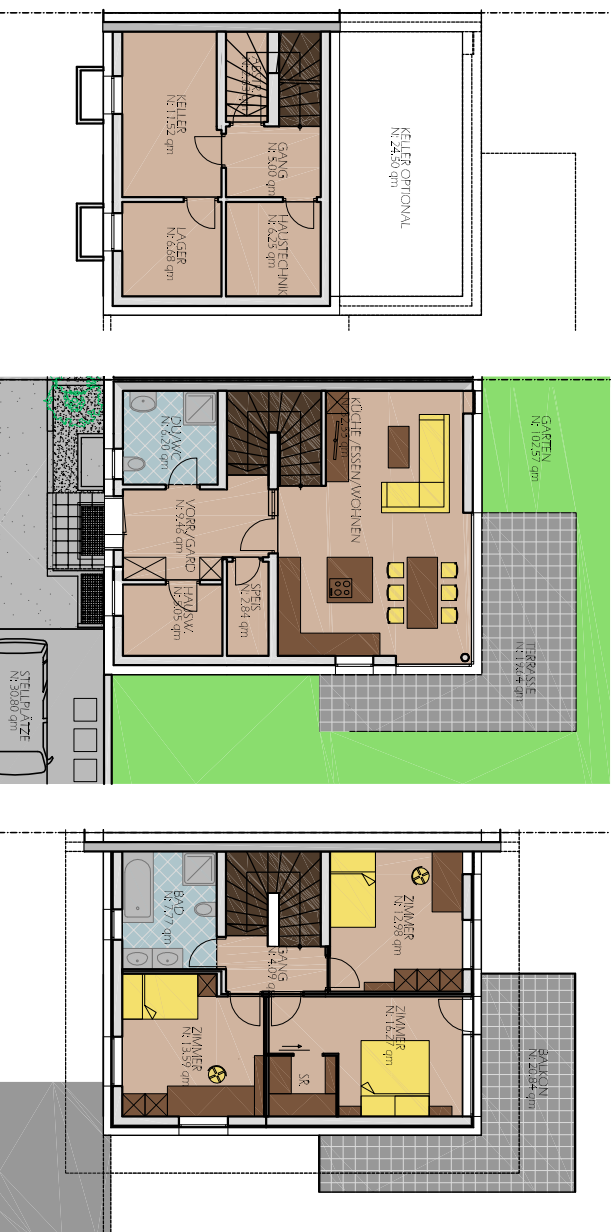


SCHAUBILD 2



ÜBERSICHT LAGEPLAN



HAUS 1:

NUTZFLÄCHE WOHNUMG:	ca 115,00 m ²
NUTZFLÄCHE BALKON/TERRASSEN	41,68 m ²
STELLPLATZFLÄCHE 2 PKW	30,80 m ²
TEILUNTERKELLERT NUTZFLÄCHE	32,06 m ²
GRUNDSTÜCKSFLÄCHE:	270,65 m ²

PROJEKTKOSTEN:

FASSADENFERTIG	€ 262.750,00
AUSBAUVARIANTE 1	€ 333.250,00
AUSBAUVARIANTE 2	€ 355.550,00
NEBENKOSTEN	ca. € 16.500,00
max. WOHNBAUFÖRDERUNG	€ 79.200,00
AUFPREIS VOLLUNTERKELLERT	€ 20.000,00
AUFPREIS ÜBERD. STELLPLATZ	€ 15.000,00

WOHNANLAGE "RUETZBACHWIESE" FULPMES

LEISTBARES WOHNEN MIT STIL

Infos: PENZ Martin 05225/64678 www.avfp.at

Entwurf: Hansjörg Glatzl - Thomas Schöpfl

project concept

